

Terrasse – Die Einrichtungsplanung des neuen Zuhauses und Aussenbereiches ist eine spannende Herausforderung. Taugen die für Laien erhältlichen Apps und digitalen Helfer – oder braucht es professionelle Unterstützung?

Digitale Terrassenplanung

Für die Wohnungseinrichtung gibt es zahlreiche Planungstools und Apps, mit denen die Stellordnung von Möbeln und anderen Einrichtungsgegenständen auf einfa-

TOBIAS FRANZKE
Silvedes AG, Brütten

che Weise visualisiert werden kann. Damit lässt sich zwar gut feststellen, ob die neue Kommode ins vorgesehene Eck passt – um ein Raumgefühl zu entwickeln, braucht es allerdings ein ausgeprägtes Vorstellungsvermögen. Professionelle Inneneinrichter bringen dieses Gespür für den Raum mit und verhelpen den Eigentümern mit frischen Ideen und Ansätzen zu ganz neuen Wohnwelten.

Lebendige Protagonisten machen Planung komplex

Bei der Planung des Aussenbereiches kommt eine gewichtige Komponente hinzu: Während die Innenarchitektur auf Farbwirkung, Raumaufteilung und Auswahl der Einrichtung fokussiert, stehen bei Garten und Terrasse die pflanzlichen Lebewesen mit all ihren Ansprüchen und Eigenheiten im Vordergrund. Es wird mit lebendigen Protagonisten eingerichtet und designt. Dies erfordert ein umfassendes Wissen über die infragekommenden Pflanzengattungen, deren Bedürfnisse und Eigenschaften sowie zukünftige Entwicklung. Welche Pflanzenart kommt mit den vorhandenen Standortbedingungen zu recht? Wie gedeiht die Pflanze über

einen grossen Einfluss auf diese positive Grundstimmung. Sie wird beispielsweise durch natürlich wirkende Gruppierungen erreicht, die gleichwohl die praktischen Anforderungen an die Terrasse erfüllen müssen. Der Wechsel unterschiedlicher Blattstrukturen, Ruhe durch die Wiederholung einzelner Elemente und ein harmonisches Zusammenspiel zwischen Formen und Farben – diesen kreativen Prozess kann keine App leisten. Wer aber selbst über eine hohe Vorstellungskraft und Kreativität sowie über gärtnerisches Wissen verfügt, erstellt beispielsweise mit der englischsprachigen Freeware «Garden Planner» online einen einfachen Grundriss mit Pflanzenpositionen, den er danach ausdrucken kann.

Eingeschränkt verfügbare Gegenstände

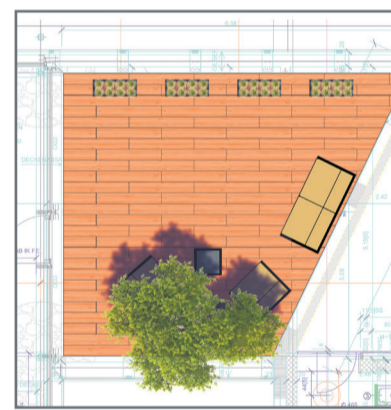
Die Kreativität wird bei der Planung mit Computerprogrammen allerdings durch die verfügbaren Objekte wie Pflanzen, Möbel, Gefässe usw. eingeschränkt. Das Erschaffen eigener Gegenstände ist aufwendig und setzt Übung im Umgang mit den Anwendungen voraus. Professionelle Programme aus der Garten- und Landschaftsplanung sind leistungsstark, aber komplex im Aufbau, und sie machen aufgrund hoher Anschaffungskosten nur für den kommerziellen Anwender Sinn. Die Programme verfügen über eine Vielzahl von Pflanzengattungen und lassen daneben eigene Kreationen zu. Der Marketleader in diesem Bereich, Vector-



Auf der fertigen Terrasse lässt es sich nun im Schatten des Baumes wunderbar aushalten. Bevor der Baum platziert wurde, war es zwischen Glasfassade und Wand zu heiss – der Aussenwohnraum mit tollem Ausblick wurde deshalb nicht genutzt. BILDER SILVEDES

leichtert den zukünftigen Bewohnern die Vorstellung enorm. Eine solche Zeichnung wird allerdings nur dann wirklich mit Leben erfüllt, wenn die Eigentümer zumindest die Leitpflanzen eins zu eins in der Baumschule begutachten und auswählen können. Steht man dann mit dem digital gezeichneten Plan in der Hand vor genau dem Solitärbaum, der später auf der Terrasse der Sitzgruppe angenehmen Schatten spenden soll, wird der fertige Aussenwohnraum vor dem geistigen Auge lebendig.

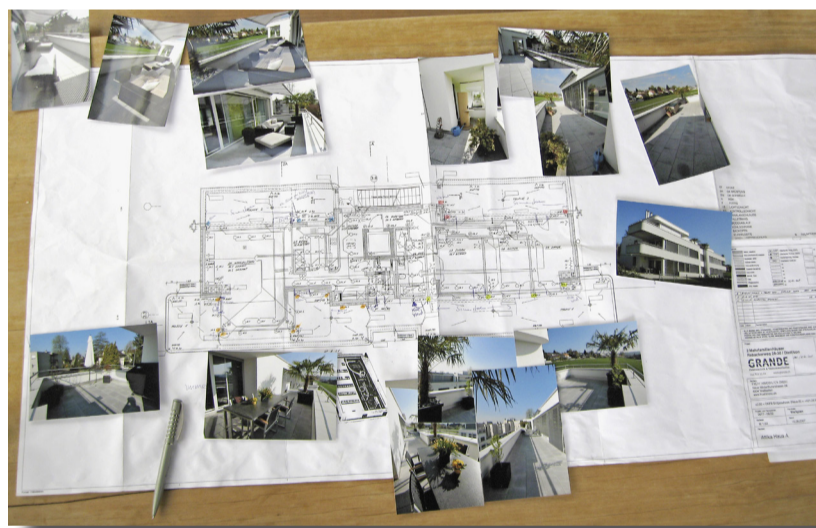
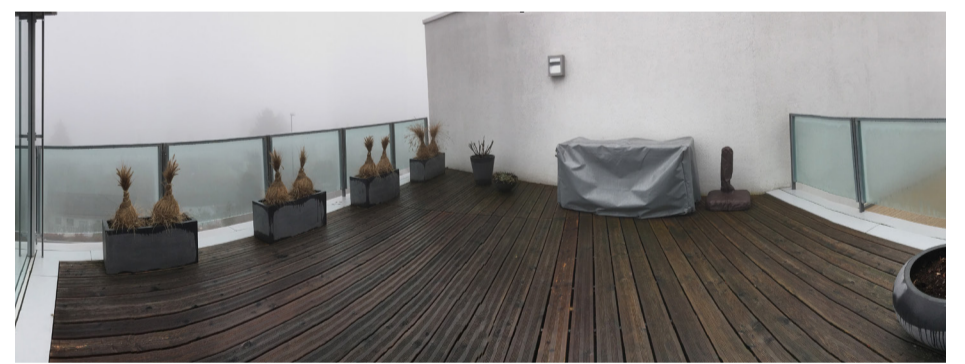
Während sich Möbelstellordnungen im Innenbereich gut durch Einrichtungs-Apps oder einfache Zeichenprogramme darstellen lassen, braucht es für eine sinnvolle Planung des Aussenbereiches einen Fachmann mit umfassender gärtnerischer Erfahrung. Die Pflanzenwelt und die Standortbedingungen der einzelnen Gattungen sind – gerade bei dauerhaften Gefässpflanzungen auf Terrassen – so umfassend, dass sich für ein langfristig zufriedenstel-



lendes Ergebnis der Gang zu einem versierten Gestalter aus dieser speziellen Nische des Gartenbaus empfiehlt.

Links: Das im Profi-Programm digital gezeichnete Konzept zur Terrasse oben (grosses Bild) erleichtert die Vorstellung – es zeigt die Platzverhältnisse massstabsgetreu.

Unten: So sah die verwaiste Terrasse vor der Umgestaltung aus.



Anhand eines Grundrissplanes und Bildern der Umgebung entstehen erste Gestaltungsideen. In dieser Phase wird rudimentär von Hand skizziert.

die Jahre hinweg, ohne dass sie den Besitzern «über den Kopf wächst»? Um diese Fragen zu beantworten, braucht es enormes gärtnerisches Fachwissen. Diesen Erfahrungsfundus bietet keine App.

Angenehmes Raumgefühl erreichen

Auf der Terrasse gilt wie bei Wohnräumen, dass man sich bei deren Betreten unvermittelt wohl fühlen soll – ohne genau zu wissen, warum. Die räumliche Aufteilung hat

works, wird von vielen Architekten zur Planung ganzer Gebäude verwendet. Dies bringt den Vorteil, dass beispielsweise zahlreiche Möbelhersteller Dateien ihrer Produkte für eben diese Anwendungen anbieten. So können beim Terrassenbesitzer bereits vorhandene Einrichtungsgegenstände oder neue Outdoormöbel detailgetreu eingeplant werden.

Erleichterte Vorstellung

Die Visualisierung auf einem zweidimensionalen Grundriss er-



Bei diesem digitalen Pflanzkonzept wurden Designmöbel bekannter Hersteller eingeplant. Die Pflanzen werden beim Rundgang durch die Baumschule ausgewählt – sie erfüllen die Planung mit Leben.

MEHR ZUM THEMA

Weitere Informationen zum Thema Terrassengestaltung sowie Hilfe von Fachleuten finden Sie unter: www.silvedes.ch

REKLAME

1,29%
statt 1,77% für 10 Jahre fest*

Festhypotheken sind teurer geworden. Jetzt handeln!

Stand: 13.2.2018, gültig für Eigenheime und Mehrfamilienhäuser
*Durchschnitts-Zins von über 40 Anbietern

HEV Hypothek Erfahren Sie mehr unter hev-hypothek.ch oder 044 560 93 33

AUFLÖSUNGEN SUDOKU/S. 27

LÖSUNG LEICHT

5	6	4	3	9	1	2	8	7
7	9	1	6	8	2	4	3	5
8	3	2	7	4	5	6	9	1
3	7	9	1	2	6	8	5	4
1	4	5	8	7	9	3	2	6
2	8	6	5	3	4	1	7	9
6	1	8	2	5	7	9	4	3
9	5	3	4	1	8	7	6	2
4	2	7	9	6	3	5	1	8

LÖSUNG SCHWIERIG

4	1	5	9	7	8	2	6	3
3	8	7	6	4	2	5	1	9
6	9	2	3	5	1	8	7	4
1	6	9	7	8	4	3	5	2
8	7	4	5	2	3	6	9	1
2	5	3	1	6	9	4	8	7
9	3	8	4	1	6	7	2	5
7	4	6	2	9	5	1	3	8
5	2	1	8	3	7	9	4	6